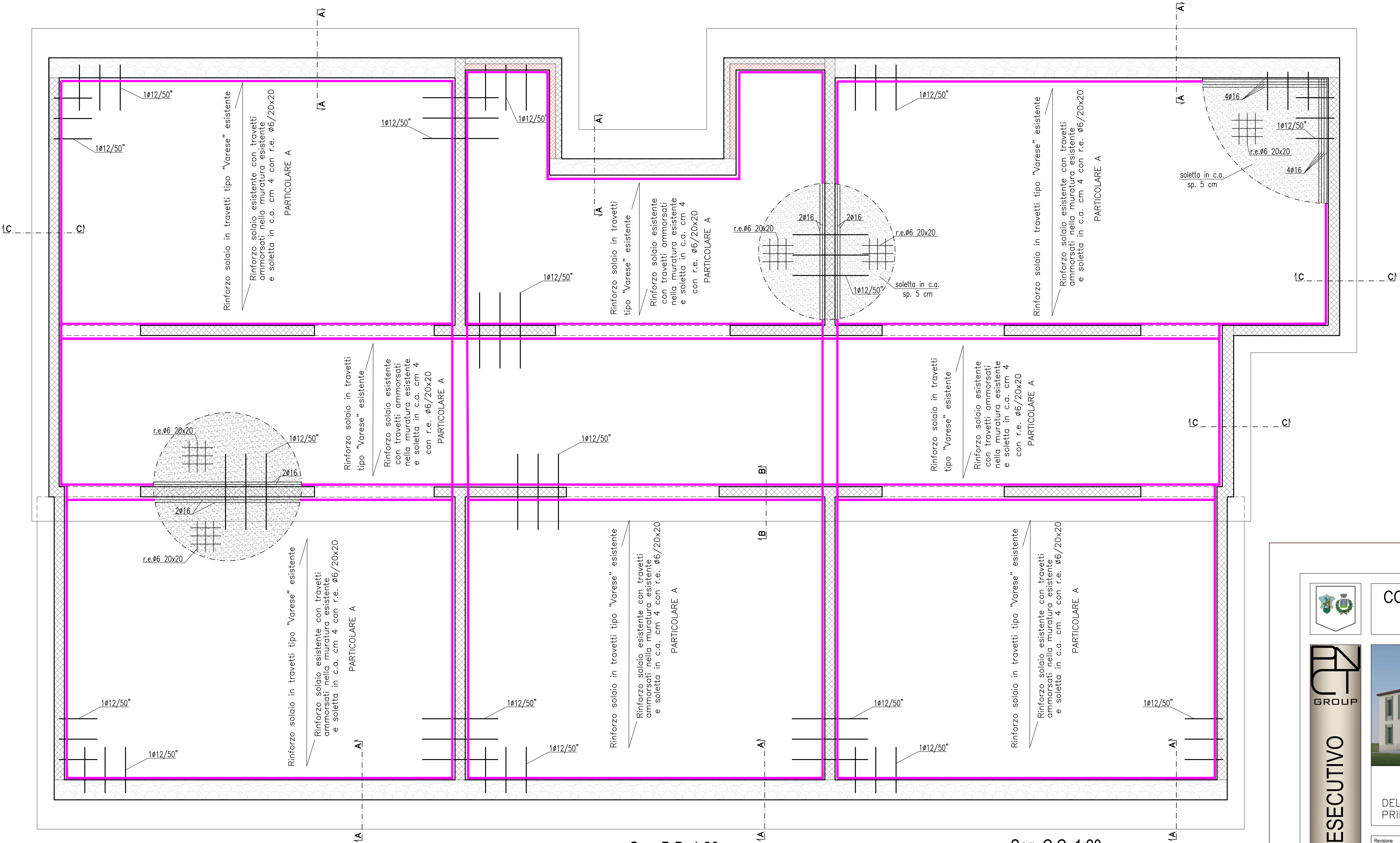


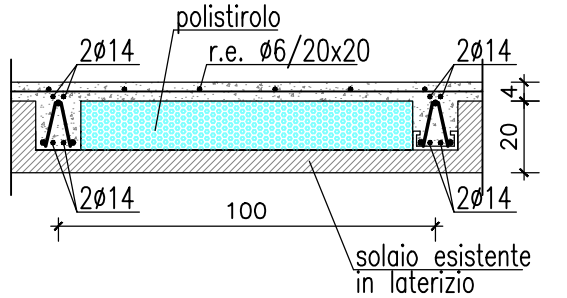
Pianta Piano Sottotetto 1:50



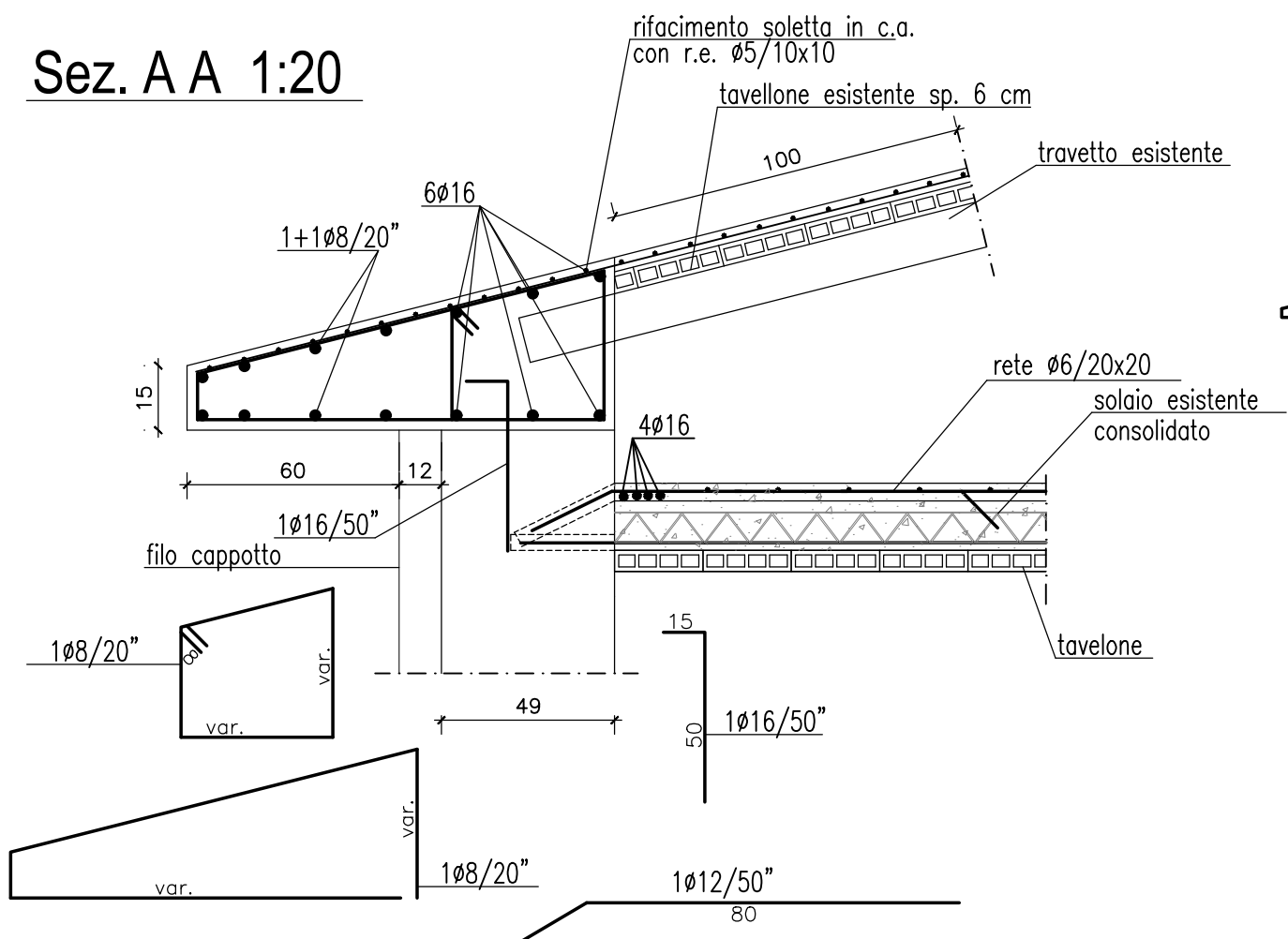
**LEGENDA**

- Nuova muratura in mattoni pieni posati con malta cementizia
- Nuova muratura in mattoni forati posati con malta cementizia
- Muratura a conci sbazzati, con paramento di limitato spessore e sacco interno, intonacata ambo i lati
- Muratura esistente in mattoni pieni posati con malta cementizia
- Tamponamento in cartongesso REI 120
- Cordolo piatto 4Ø16 lungo i muri esterni e 2Ø16 lungo i muri interni
- Presidio sismico antiribaltamento per le partizioni secondarie costituito da armatura bidirezionale in fibra di vetro stesa su tutta la partizione

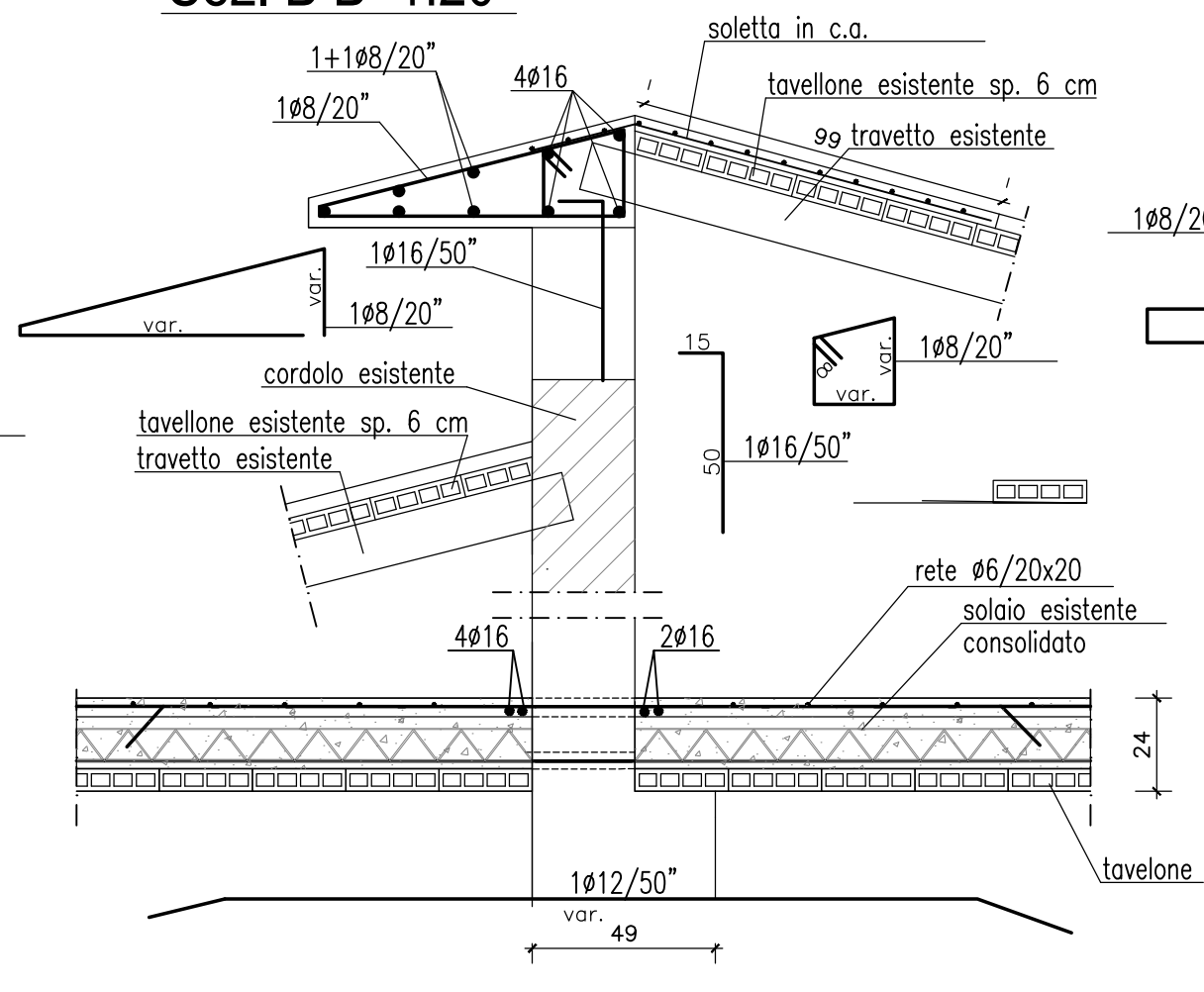
Particolare A 1:20  
Consolidamento soffitta



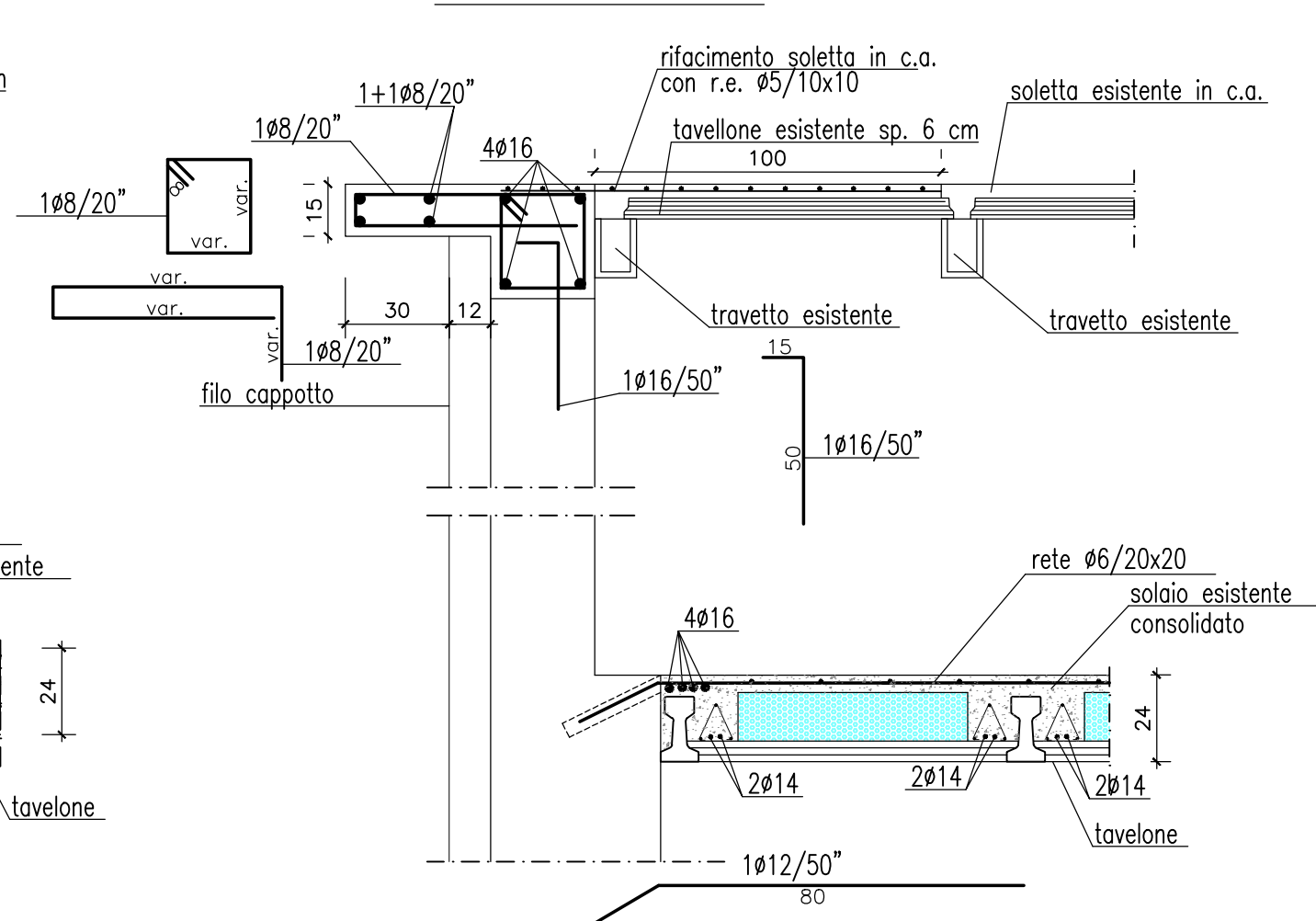
Sez. A A 1:20



Sez. B B 1:20



Sez. C C 1:20



COMUNE DI SAN MARCELLO PITEGLIO  
Provincia Pistoia



PROGETTO DEFINITIVO ESECUTIVO



CONSOLIDAMENTO ED EFFICIENTAMENTO  
ENERGETICO  
DELL'EDIFICIO SEDE DELLA SCUOLA INFANZIA E  
PRIMARIA ANNA FRANK DI MARESCA

Revisione 00	DISEGNI ESECUTIVI Pianta sottotetto Particolari costruttivi	Tavola <b>S.10/2</b>
Data: 31/05/2019		Scala 1:50-1:20

Committente: COMUNE DI SAN MARCELLO PITEGLIO

Progettisti:

Ing. Claudio Pagnini

Arch. Gianna Pagnini

Arch. Niccolò Lorenzo

Arch. Chiara Trinci

Ing. Massimo Capperi

Responsabile del Procedimento: Ing. Cristiano Vannucchi